



VIDENCENTRET FOR LANDBRUG

Den Europæiske Union ved Den Europæiske
Fond for Udvikling af Landdistrikter og Ministeriet
for Fødevarer, Landbrug og Fiskeri har deltaget
i finansieringen af projektet.

Besøgsrapport

CHR 37654 Projekt mastitis 2011

Jørgen Katholm, dato 23. juni 2011
Tlf 40417396



Besætningsbesøg, (CHR 37654), d. 23. juni 2011**Hos:**

Jacob Gert Torensma
 Hvidekildevej 7
 Agersted
 9330 Dronninglund
 Tlf 98854506
 Mobil 51741232

Til stede ved besøget: Jacob Gert Torensma og Hustru

Kopi til: Dyrlæge Hans Nissen Dyrlund Karkov, Dronninglund, Tlf 98841015 Mobil 40375896

Baggrund for besøget var

Deltagelse i projekt mastitis 2011 var PCR tankmælksreaktion d 1. november 2010 for

Staf aureus	22,9
Beta-lactamase	32,1
B-streptokokker på	40

Variation i de 47 tankmælksprøver for PCR siden Nytår for B-streptokokker 32,9 til 40 for Staf aureus fra 23,2 til 40 for Beta lactamase fra 26,9 til 40

KONKLUSION

- 2 køer B-positive 2637 og 2443 bør overvejes behandlet
- Generelt ikke så lave tank PCR staf aureus som ved udpegningen i november og mange køer er frie
- Der rengøres 2 gange dagligt med spuleslange i robotområdet ok vedligehold
- Robotarm og slanger bør renholdes mindst en gang dagligt med sæbevand
- Børster bør skiftes dagligt (mindst hver uge) rengøres med sæbe, skylles og anbringes i klorvand til næste brug
- Infektionsprocenter på landsgennemsnit eller lidt lavere for ælder køer
- Infektion ved kvier ved første kontrol 14% modsat 23% på landsplan flot
- Goldkøerne klarer sig ekstremt flot og det viser sig også ved nærmere forespørgsel at det er antibiotikabehandlet stort set alle køer selv om det ikke fremgår af indberetninger
- Før tilladelse til goldko behandling skal der findes infektion i en mælkeprøve ved dyrkning eller PCR benyt de nye PCR tal i første omgang frem til 10 juli

Beskrivelse af besætningsforhold.

2 køer B-positive 2637 og 2443 bør overvejes behandlet

Generelt ikke så lave tank PCR staf aureus som ved udpegningen i november og mange køer er frie

Besætningens kostald er bygget i 1995 oprindelig som dybstrøelsesstald

Ejeren har overtaget besætningen i 2000 og ombyggede stalden i 2001 til sengestald og malkestalden 2 X 10 side by side

I 2008 blev der installeret 2 Lely A3 robotter og i november 2010 blev der installeret endnu en A3 robot

Fra November 2010 er alle kvier derefter opstaldet på Kviehotel



Køerne går i en stor afdeling uden mulighed for sektionering

Der er et samlet separations område midt mellem de henholdsvis to og den ene robot

Spalter skræbes med en Lely robot skraber



Der arbejdes i øjeblikket på en ny afdeling til kælvningsbokse og højdrægtige køer på dybstrøelse samt et fælles område med plads til goldkøer og højdrægtige kvier

Derudover er der en nybygget kalvesektion med praktiske porte til hver sektion ved rengøring



Sengene er med DeBoer Madrasser fra 2001 og der strøs med savsmuld 2 gange dagligt og nedskrabning 2 gange dagligt

I den midterste række senge er der forsøgt at lave dyberes savsmuldsråder med slange bag sengene



Der udfodres 1 gang dagligt

Blandingen består for 2/3 af græs og 1/3 majs ydelse ca 9200 l

Yverlidelser og celletal

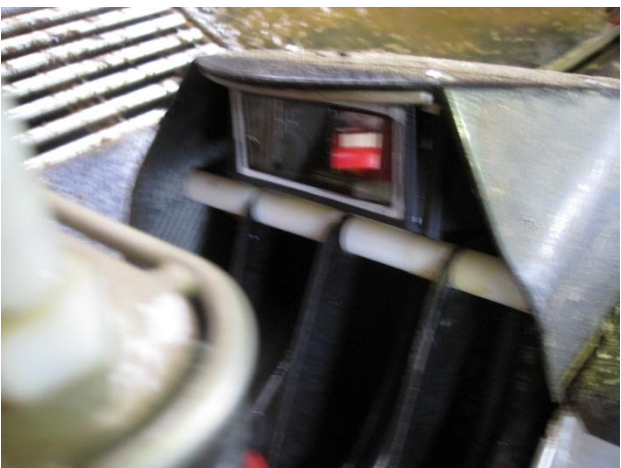


Der rengøres 2 gange dagligt med spuleslange i robotområdet og vedligehold

Robotarm og slanger bør renholdes mindst en gang dagligt med sæbevand

Laserglas renholdes flere gange dagligt med vand og blød børste uden kemikalier det fungerer godt uden kalk belægninger.

Hvis kemi til laserglas benyttes som altid Lely originale produkter Astri - TDS



Pattespray i vinter Astri UC nu skiftet til Astri – Din

Der benyttes Astri – L til Børster

Børster skiftes kun ved alarmer

Børster bør skiftes dagligt (mindst hver uge) rengøres med sæbe, skylles og anbringes i klorvand til næste brug

Fald i celletal i uge 45 relateres af ejere til fodring med ny 1 slæt græs med mindre sukker og til opstart med goldko behandling med antibiotika

Dynamik i kocelletal fra ydelseskontrol data se grafer senere viser ok infektions procent og lidt lavere infektioner ved 2 og 3 kalvs køer.

For kvier er der en lavere infektionsprocent på 14,4 ved første kontrol modsat øvrige kvier i DK med 23%. Da der kun er 6 kontrolleringer vil det påvirke tallene at kvierne generelt er længere i laktationen i denne besætning ved første kontrol modsat øvrige køer.

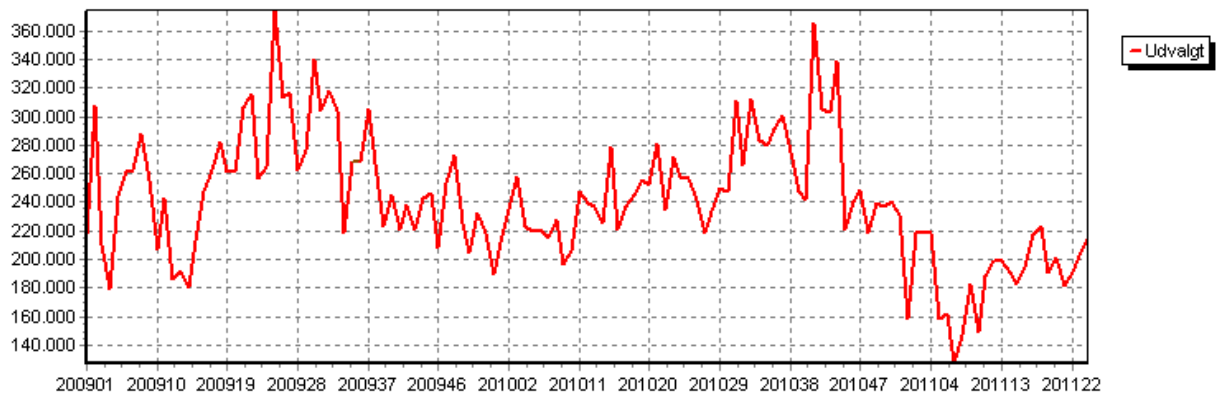
Nyinfektion goldperioden ingen antibiotika	29% (DK 34)	Kureret	75% (DK 47)
Goldbehandling	(DK 24)		(DK 63)

Goldkøerne klarer sig ekstremt flot og det viser sig også ved nærmere forespørgsel at det er antibiotikaboldbehandlet stort set alle køer selv om det ikke fremgår af indberetninger. Før tilladelse til goldkobehandling skal der findes infektion i en mælkeprøve ved dyrkning eller PCR benyt de nye PCR tal i første omgang frem til 10 juli.

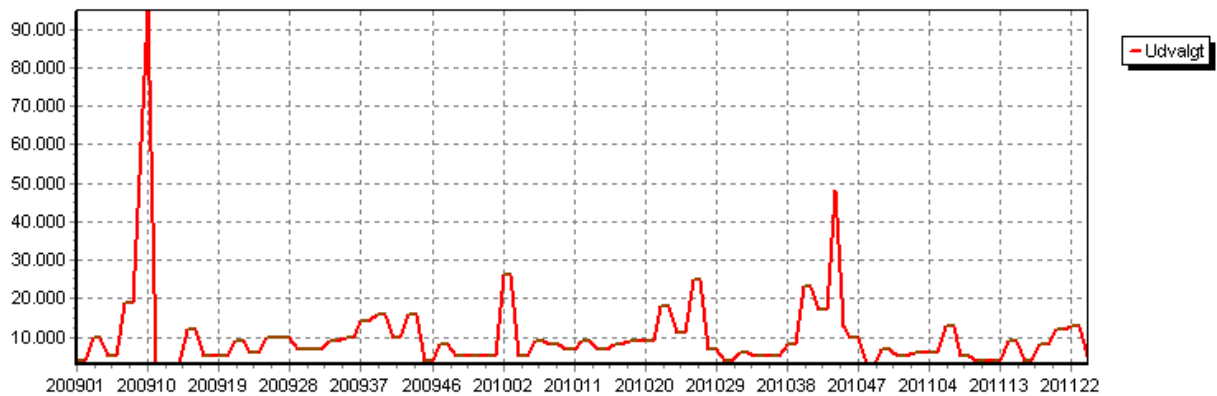
Tank PCR siden nytår 2011

EJDNR	BESNR	UDTAGDATO	VETLABNC	Staf. aure	Enterococ	C. bovis	Beta-lacta	E.coli	Strep dysg	Staph sp	B-strep	Strep ube	Klebsiella	S. macesc	A. pyogenes+P. ind
37654	37654	12-11-2009	2009-0827	33,4	29,8	33,5	38,1	33,3	28,8	30,2	40	31,8	40	40	36
37654	37654	01-11-2010	2010-0933	22,9	36	39,2	32,1	35,3	26,4	22,3	40	31,5	40	40	33,9
37654	37654	04-01-2011	2011-0005	32,2	27,1	32,2	30,6	24,7	29,9	28	40	28,7	40	40	35,3
37654	37654	07-02-2011	2011-0108	32,5	32,1	34,3	33,1	30,8	36,7	30,8	40	28,7	40	40	36,2
37654	37654	09-03-2011	2011-0212	31,2	31,2	32,5	32	29,9	34,7	29,4	40	28,1	40	40	35,6
37654	37654	11-03-2011	2011-0221	34,2	30,6	32,7	27,6	27,9	33	28,3	40	28,3	40	40	36,5
37654	37654	13-03-2011	2011-0221	32,5	32,4	33,9	33,4	31,5	40	29,4	40	29,3	40	40	39,4
37654	37654	15-03-2011	2011-0244	40	34,6	35,9	40	40	40	30,5	40	30,2	39,1	40	40
37654	37654	17-03-2011	2011-0257	29	31,1	34,9	39,8	27,7	28,4	28,3	40	31	40	40	40
37654	37654	19-03-2011	2011-0264	40	30,9	31,6	40	28,9	27,8	27,5	40	33,9	38,7	40	34,5
37654	37654	21-03-2011	2011-0273	31,2	32,1	35,4	40	29,2	31,2	30,5	40	33	40	40	40
37654	37654	23-03-2011	2011-0284	33,6	33,5	33,1	34,1	30,6	34	31	39,5	35	40	40	37,1
37654	37654	25-03-2011	2011-0294	35,8	32,5	36	39,5	25,7	38,4	30,5	40	34	40	40	40
37654	37654	27-03-2011	2011-0301	31,5	31	33,7	32,1	27,1	30,4	29,4	40	31,7	40	40	40
37654	37654	29-03-2011	2011-0319	32,3	34,6	33,5	30,6	27,4	31,1	27,6	40	31,1	40	40	36,3
37654	37654	31-03-2011	2011-0333	32,9	32,3	32,3	32,3	27	29,9	30	38,8	29	34,8	40	33,4
37654	37654	02-04-2011	2011-0338	37,3	30	33,2	40	25	31,2	29,6	40	31,8	40	40	33
37654	37654	04-04-2011	2011-0345	31,4	28,2	32,6	38,4	23,4	29,3	28,1	40	31,5	40	40	35,5
37654	37654	06-04-2011	2011-0359	40	31	32,2	30,8	26,8	29,4	29,6	40	31,3	40	40	36,5
37654	37654	08-04-2011	2011-0368	30,8	30	33,8	31,8	26	30,3	27,6	40	32,5	40	40	35,7
37654	37654	10-04-2011	2011-0375	31,7	32,9	32,5	34,9	25,7	31,7	28,8	40	29,8	40	40	33,7
37654	37654	12-04-2011	2011-0390	30,2	33,1	33,8	33,3	26,3	30,7	29,2	40	32,8	40	40	34,7
37654	37654	14-04-2011	2011-0397	34,1	31,9	34	32,6	30	31,5	30,2	40	32,3	38,3	40	35,5
37654	37654	16-04-2011	2011-0404	30,8	30,8	31,9	31,2	26,3	30,8	28,7	40	30,8	40	40	34,9
37654	37654	18-04-2011	2011-0412	30	30,3	31,7	27,8	23,7	29,6	27,7	40	32,6	40	40	34,1
37654	37654	20-04-2011	2011-0417	32,6	26,8	31,1	33,8	27,7	28,4	28,3	40	30,9	40	40	32,3
37654	37654	22-04-2011	2011-0418	30,7	27,6	30,9	32,4	22,3	28,5	27,8	40	31,4	40	40	36,3
37654	37654	24-04-2011	2011-0420	31,2	32,7	34,1	33	25,6	33,6	28	40	30	40	40	37,7
37654	37654	26-04-2011	2011-0427	28	31,7	33,3	33,3	31	30,2	27,9	40	30,9	40	38,6	35,9
37654	37654	28-04-2011	2011-0436	30	28	32,7	31,5	27,8	31,3	27,5	40	40	39,6	40	35,7
37654	37654	30-04-2011	2011-0440	29,3	31,5	32	30,7	31,7	29,9	27,2	40	33,6	40	40	36
37654	37654	02-05-2011	2011-0442	28,3	29,3	30,3	31,1	31,3	30	27,4	40	33,2	40	40	34,2
37654	37654	04-05-2011	2011-0459	27,5	29,9	32,6	31,9	36,8	29,2	25,9	40	30,3	40	40	37,5
37654	37654	06-05-2011	2011-0464	26,2	25,9	33,1	31,3	31,7	28,6	24	40	29,9	38,1	40	35,2
37654	37654	08-05-2011	2011-0466	27,5	31,8	32,5	31,5	32,4	32,9	26,5	40	29,6	40	40	33
37654	37654	10-05-2011	2011-0478	25,5	31,5	32,3	32,7	30,8	30,2	25	40	34,2	40	40	36,2
37654	37654	12-05-2011	2011-0495	28,5	29,8	32	34,4	30,6	28,5	26,8	32,9	35,2	40	40	34,1
37654	37654	14-05-2011	2011-0496	23,2	28,7	31,9	28,3	27,6	29,6	22	40	35,2	40	40	36
37654	37654	16-05-2011	2011-0505	24,1	30,4	33,3	26,9	30,6	32,2	23,8	38,8	34,7	40	40	35
37654	37654	18-05-2011	2011-0513	24	28,7	31,6	30,8	30,5	29	24,5	40	40	40	40	34,7
37654	37654	20-05-2011	2011-0517	25,8	28,5	34,1	33,1	25,6	30,1	25,5	35,7	35,3	40	40	37,7
37654	37654	22-05-2011	2011-0517	26	31,8	33,1	37,5	26,4	30,4	25,1	40	37,9	38,6	40	36,6
37654	37654	24-05-2011	2011-0534	29	31,3	31,3	32,6	27,4	33,5	29,1	40	34,6	40	40	37,4
37654	37654	26-05-2011	2011-0541	30,2	31	33,4	33,9	28,9	32,9	29,7	40	35,3	40	40	36,9
37654	37654	28-05-2011	2011-0546	29,5	29,9	32,8	38,1	27	28,3	29,3	40	34,9	40	40	36,6
37654	37654	30-05-2011	2011-0560	29,7	31,5	31,7	38,8	27,4	28,9	28,3	40	34,2	40	40	36
37654	37654	01-06-2011	2011-0561	29,4	31,6	34,5	35,1	30,7	31,3	29,5	40	40	40	40	33,4
37654	37654	03-06-2011	2011-0565	30,2	30,1	34,2	36	28,8	29,6	28,3	40	33,3	40	40	34,9
37654	37654	05-06-2011	2011-0571	26,5	27,4	30,4	32,2	26,8	30	26,4	40	34,1	40	40	35
37654	37654	07-06-2011	2011-0579	31,7	28,4	32,9	30,4	28,2	30,9	29	40	34,5	38,5	40	35,2

Tank celletal siden nytår 2009

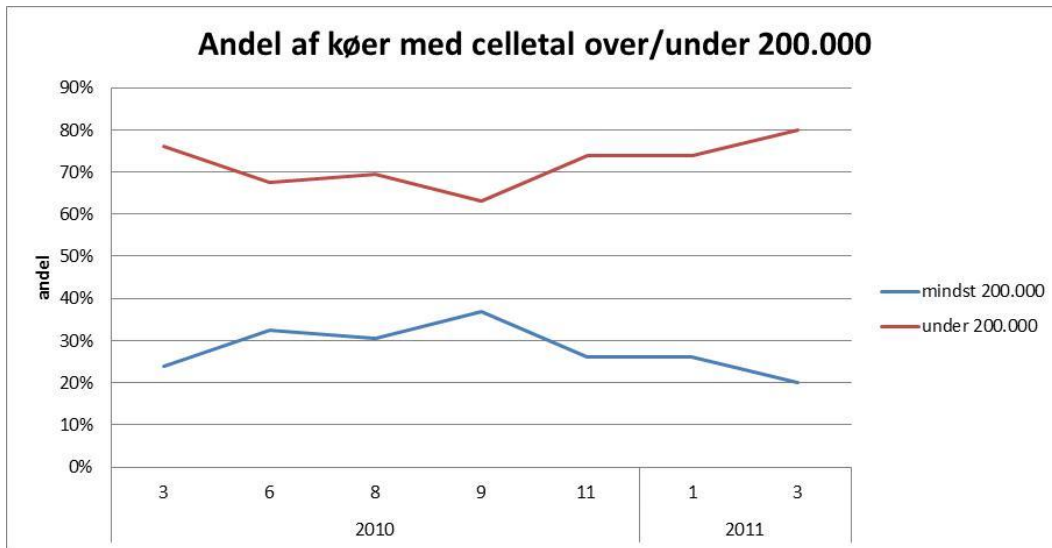


Tank Kimtal siden nytår 2009



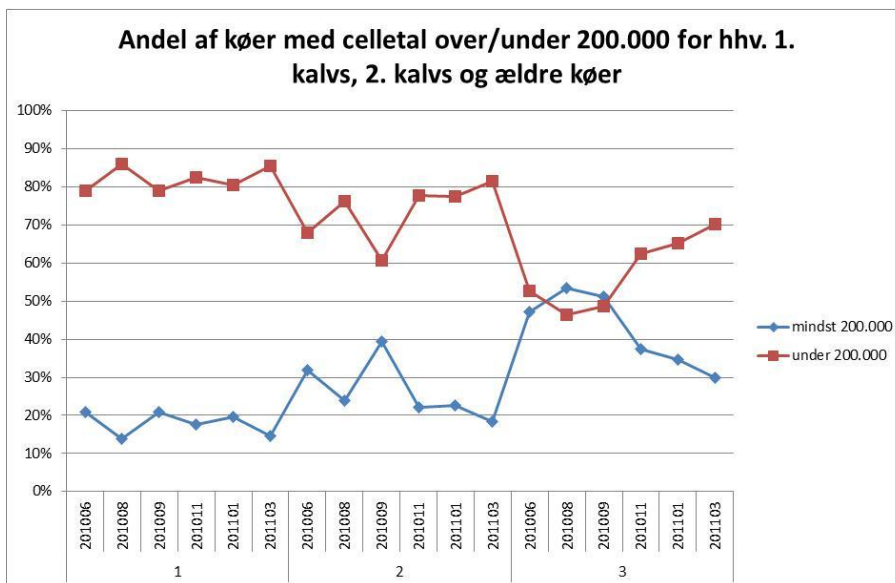
Dynamik i Ydelseskontrol Ko Celletal

Dynamik ud fra ydelseskontrol enkeltko data Infektion ved over 200.000 celler / ml
 Infektion procent 30 i 2010 og nu 28 i 2011
 Landsgennemsnit er 30% altså en OK infektionsprocent



Udvikling i infektion i de forskellige laktationsstadier

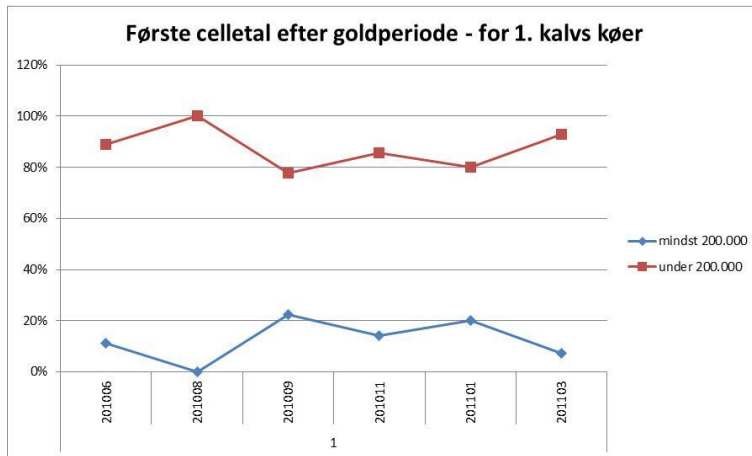
1 kalvs	18	DK 18
2 kalvs	27	DK 32
3kalvs og ældre	41	DK 44
Alle stadier af laktationen er infektionsprocenten OK		



Udvikling mellem to kontrolleringer, Data ok i forhold til landsgennemsnit

	Besætning	Gns i Danmark
Raske	62	61
Nyinficerede af raske	14	14
Kroniske	19	20
Helbredte af inficerede	31	31

14,4 % af kvierne er inficeret ved første ydelseskontrol i DK er gennemsnittet på 23%



BESNR		37654							
Sum af AntalKoer		Kolonnenavn							
Rækkenavn		Risk		Nyinf.		Kronisk		Kureret	
				0		1		2	
				3		Hovedtotal			
2		61,0%	14,6%	4,9%	19,5%	100,0%			
201006		72,7%	9,1%	0,0%	18,2%	100,0%			
201008		66,7%	33,3%	0,0%	0,0%	100,0%			
201009		0,0%	66,7%	0,0%	33,3%	100,0%			
201011		25,0%	25,0%	25,0%	25,0%	100,0%			
201101		81,8%	0,0%	0,0%	18,2%	100,0%			
201103		55,6%	11,1%	11,1%	22,2%	100,0%			
3		41,5%	24,5%	9,4%	24,5%	100,0%			
201006		20,0%	60,0%	10,0%	10,0%	100,0%			
201008		33,3%	33,3%	22,2%	11,1%	100,0%			
201009		42,9%	14,3%	14,3%	28,6%	100,0%			
201011		75,0%	25,0%	0,0%	0,0%	100,0%			
201101		57,9%	0,0%	5,3%	36,8%	100,0%			
201103		0,0%	50,0%	0,0%	50,0%	100,0%			
Hovedtotal		50,0%	20,2%	7,4%	22,3%	100,0%			

BESNR	37654					
Sum af AntalKoer	Kolonnenavn	<input type="checkbox"/> 0	<input type="checkbox"/> 1	<input type="checkbox"/> 2	<input type="checkbox"/> 3	Hovedtotal
Rækkenavn	Rask	Nyinf.	Kronisk	Kureret		
<input type="checkbox"/> Hverken gold/PFS						
201006	47,6%	33,3%	4,8%	14,3%	100,0%	
201008	41,7%	33,3%	16,7%	8,3%	100,0%	
201009	30,0%	30,0%	10,0%	30,0%	100,0%	
201011	50,0%	25,0%	12,5%	12,5%	100,0%	
201101	66,7%	0,0%	3,3%	30,0%	100,0%	
201103	38,5%	23,1%	7,7%	30,8%	100,0%	
Hovedtotal	50,0%	20,2%	7,4%	22,3%	100,0%	

Nyinfektion goldperioden ingen antibiotika 29% (DK 34) Kureret 75% (DK 47)
 Goldbehandling (DK 24) (DK 63)

BESNR	37654					
Sum af AntalKoer	Kolonnenavn	<input type="checkbox"/> 0	<input type="checkbox"/> 1	<input type="checkbox"/> 2	<input type="checkbox"/> 3	Hovedtotal
Rækkenavn	Rask	Nyinf.	Kronisk	Kureret		
<input type="checkbox"/> Hverken gold/PFS						
201006	10	7	1	3	21	
201008	5	4	2	1	12	
201009	3	3	1	3	10	
201011	4	2	1	1	8	
201101	20		1	9	30	
201103	5	3	1	4	13	
Hovedtotal	47	19	7	21	94	